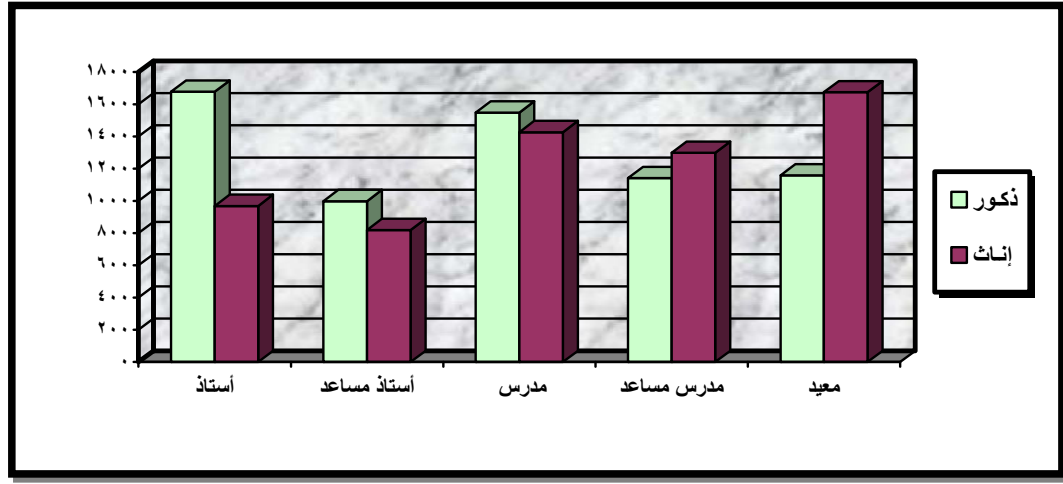


بيان إجمالي
القوة الفعلية لأعضاء هيئة التدريس ومعاونيهم بجامعة القاهرة حسب الدرجة العلمية والنوع خلال العام الجامعي
٢٠١٣/٢٠١٢

البيان	أعضاء هيئة التدريس			معاونو أعضاء هيئة التدريس		
	أستاذ	أستاذ مساعد	مدرس	جملة	مدرس مساعد	معيد
ذكور	١٦٧٨	٩٩٩	١٥٤٨	٤٢٢٥	١١٤٢	١١٥٩
إناث	٩٦٩	٨٢٠	١٤٢٧	٣٢١٦	١٢٩٩	١٦٧٤
الجملة	٢٦٤٧	١٨١٩	٢٩٧٥	٧٤٤١	٢٤٤١	٢٨٣٣

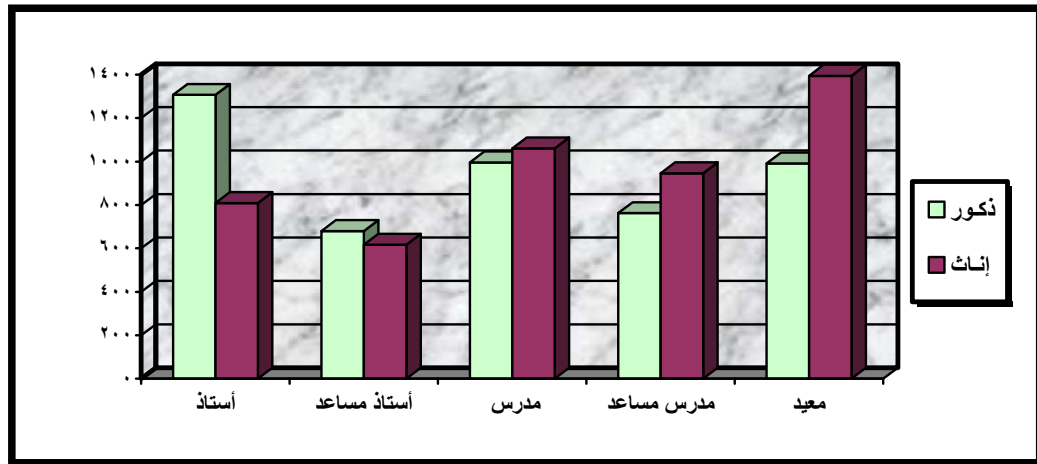
رسم بياني يوضح
إجمالي القوة الفعلية لأعضاء هيئة التدريس ومعاونيهم بجامعة القاهرة حسب الدرجة العلمية والنوع خلال العام
الجامعي ٢٠١٣/٢٠١٢



بيان إجمالي
القائمين بالعمل فعلاً لأعضاء هيئة التدريس ومعاونيهم بجامعة القاهرة حسب الدرجة العلمية والنوع خلال العام الجامعي
٢٠١٣/٢٠١٢

البيان	أعضاء هيئة التدريس			معاونو أعضاء هيئة التدريس		
	أستاذ	أستاذ مساعد	مدرس	جملة	مدرس مساعد	معيد
ذكور	١٣٠٧	٦٨٠	٩٩٦	٢٩٨٣	٧٦٢	٩٩١
إناث	٨٠٩	٦١٧	١٠٦٠	٢٤٨٦	٩٤٦	١٣٩٥
الجملة	٢١١٦	١٢٩٧	٢٠٥٦	٥٤٦٩	١٧٠٨	٢٣٨٦

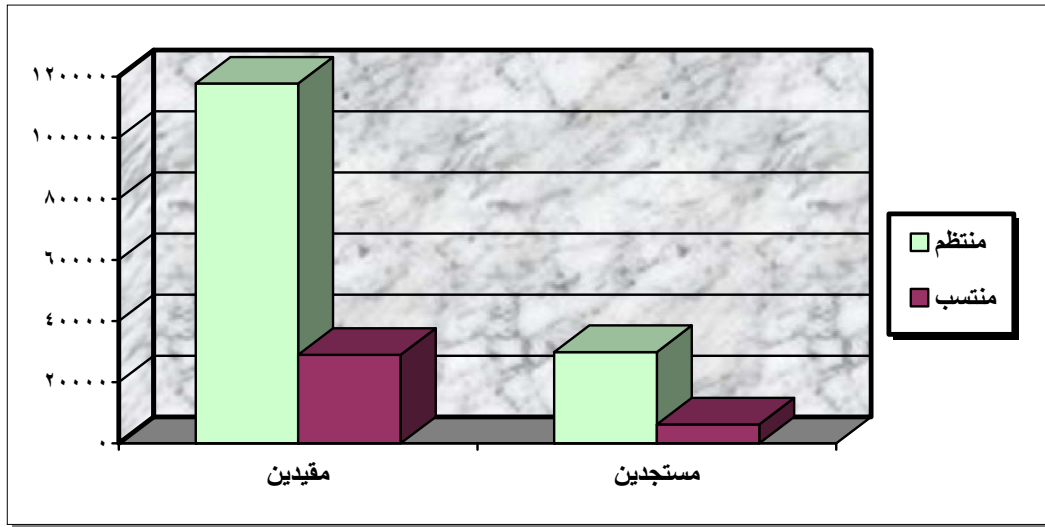
رسم بياني يوضح
إجمالي أعضاء هيئة التدريس ومعاونيهم القائمين بالعمل فعلاً بجامعة القاهرة حسب الدرجة العلمية والنوع خلال
العام الجامعي ٢٠١٣/٢٠١٢



بيان إجمالي
أعداد الطلاب المستجدين والمقيدين موزعين طبقاً لنظام القيد بجامعة القاهرة
للعام الجامعي ٢٠١٢/٢٠١٣

البيان	مستجد	مقيد
منتظم	٢٩٨٨٢	١١٧٧٥٤
منتسب	٦٢١٠	٢٨٩٢٨
الجملة	٣٦٠٩٢	١٤٦٦٨٢

رسم بياني يوضح
أعداد الطلاب المستجدين والمقيدين طبقاً لنظام القيد بجامعة القاهرة للعام الجامعي ٢٠١٢/٢٠١٣



بيان إجمالي
الطلاب الخريجين بجامعة القاهرة خلال العام الجامعي ٢٠١٢/٢٠١١

جملة	طالبة	طالب	نظام القيد
٢٦٨٩٥	١٥٤٠٢	١١٤٩٣	منتظم
٦٩٧٣	٣٢١٤	٣٧٥٩	منتسب
٣٣٨٦٨	١٨٦١٦	١٥٢٥٢	الجملة

بيان إجمالي
المقيدين بالدراسات العليا بجامعة القاهرة خلال العام الجامعي ٢٠١٣/٢٠١٢

جملة		دكتوراه		ماجستير		دبلوم	
طالبة	طالب	طالبة	طالب	طالبة	طالب	طالبة	طالب
١٢٥٥٨	١٥٧٠٧	١٥١٤	١٨٢٦	٦١٢٥	٧٣٩٩	٤٩١٩	٦٤٨٢

بيان إجمالي
الحاصلين على الدراسات العليا بجامعة القاهرة خلال العام الجامعي ٢٠١٢/٢٠١١

جملة		دكتوراه		ماجستير		دبلوم	
طالبة	طالب	طالبة	طالب	طالبة	طالب	طالبة	طالب
٤٨٨٣	٣٧٠٢	٥١٢	٥٨٠	١٢٢١	١١٧٧	٣١٥٠	١٩٤٥

بيان إجمالي
أعداد الطلاب الذين يتقاضون مكافآت تفوق والمبالغ المنصرفة خلال العام الجامعي ٢٠١٣/٢٠١٢

المبالغ المنصرفة	أعداد الطلاب
٣٠٦٧٠٤٢	٣٦٠٢٩

بيان إجمالي
المبالغ المنصرفة للتكافل الاجتماعي خلال العام الجامعي ٢٠١٣/٢٠١٢

المبالغ المنصرفة	أعداد الطلاب المستفيدين
١٠٣٣٥٣٢	٨٧٨٠

بيان
عن المدن الجامعية والبيوت الخارجية بجامعة القاهرة
للعام الجامعي ٢٠١٣/٢٠١٢

م	اسم المدينة الجامعية	عدد مباني المدينة	إجمالي عدد الغرف	إجمالي عدد الطلاب الملتحقين بالمدينة
١-	المدينة الرئيسية للطلاب	١٤	٣٥٧٩	٧٠٠٤
٢-	البيوت الخارجية للطلاب	٢	١٤٣	٥١٦
٣-	المدينة الرئيسية للطلاب	١١	١١٦١	٣٨٧٥
٤-	مدينة الرعاية للطلاب	٤	٢٥٥٢	٣٥٥٣

إجمالي أعداد الطلبة والطالبات المشتركين بالأنشطة الطلابية
للعام الجامعي ٢٠١٣/٢٠١٢

النشاط	طلبة	طالبات	المجموع
الرياضي	٨٣٤	١٤٣٢	٢٢٦٦
الجوالة والخدمة العامة	٣٦٢	٥٤١	٩٠٣
الاجتماعي والأسر	١٠٨٧	٣١١٦	٤٢٠٣
الثقافي	١٥٢٤	٤٢٨٢	٥٨٠٦
الفني	٢٠٠٣	٥٦٧٧	٧٦٨٠
اتحاد الطلاب	٩٣٩	٢٠٨٦	٣٠٢٥
التحدي والإرادة	٢٨٩	٤٩٥	٧٨٤
الرحلات والمعسكرات	١٢٠	١٢٠	٢٤٠
الجمعيات العلمية	٥٣٢	٨٦٨	١٤٠٠
نادي العلوم	٣٧٥	٦٣٠	١٠٠٥
الإجمالي العام	٨٠٦٥	١٩٢٤٧	٢٧٣١٢

بيان بإجمالي القوة الفعلية للسادة أعضاء هيئة التدريس ومعاونيهم
بكلليات الجامعة للعام الجامعي ٢٠١٢/٢٠١٣

معاونو أعضاء هيئة التدريس	أعضاء هيئة التدريس	البيان
٢٥٠	٣٤٤	الآداب
٤٧	٦٩	الحقوق
٢٨٤	١٥٢	التجارة
٩٩	١٠٢	دار العلوم
١٧٤	١٦٥	الاقتصاد
٢٦٨	٥١٣	العلوم
١٠٣١	٢٩٠٥	الطب
٢١٥	٣٥٨	طب الأسنان
٢٨٠	٢٤٧	الصيدلة
٦٩٦	٥٩٣	الهندسة
٢٣٨	٤١٧	الزراعة
١٥٤	٢٣٤	الطب البيطري
١١٣	٩٤	الإعلام
٧٦	٩٥	الأثار
١٠٩	٤٧	التخطيط العمراني
٢٦٨	٢٣٩	العلاج الطبيعي
٢١٢	٩٧	التمريض
٨٦	٧٩	التربية النوعية
١٦٥	٦١	الحاسبات والمعلومات
٤٥	٥٤	رياض الأطفال
٢٣٥	٣٤٢	الأورام
٤٨	٤٦	الدراسات الإحصائية
٦٣	٤٨	الدراسات الإفريقية
٣٧	٦٩	الدراسات التربوية
٨١	٧١	معهد الليزر
٥٢٧٤	٧٤٤١	المجموع

بيان بإجمالي أعداد السادة أعضاء هيئة التدريس ومعاونيهم القائمين بالعمل فعلاً
بكلليات الجامعة للعام الجامعي ٢٠١٢/٢٠١٣

معاونو أعضاء هيئة التدريس	أعضاء هيئة التدريس	البيان
٢١٣	٢٦٩	الأداب
٤٦	٤٤	الحقوق
٢٢٤	٩٨	التجارة
٨٩	٥٣	دار العلوم
١١٢	١١٨	الإقتصاد
٢٠٢	٣٤٣	العلوم
٨٠٢	٢٢١٥	الطب
١٥٨	٢٣٧	طب الأسنان
١٩٠	١٦١	الصيدلة
٤٥٠	٤٦٧	الهندسة
١٨٢	٣٣٧	الزراعة
١٤١	١٨٥	الطب البيطري
٩٩	٦٣	الإعلام
٦٨	٧٤	الأثار
٩١	٣٥	التخطيط العمراني
١٦٧	١٣٥	العلاج الطبيعي
١٩٢	٧٨	التمريض
٨٣	٦٩	التربية النوعية
١١١	٤٢	الحاسبات والمعلومات
٤٥	٣٤	رياض الأطفال
٢٣٧	٢٣٥	الأورام
٣٩	٢٨	الدراسات الإحصائية
٥٢	٤٤	الدراسات الإفريقية
٣٣	٤٧	الدراسات التربوية
٦٨	٥٨	معهد الليزر
٤٠٩٤	٥٤٦٩	المجموع

بيان بأعداد أعضاء هيئة التدريس (معارين – موفدين في مهمات علمية – أجازات خاصة)
خلال العام الجامعي ٢٠١٢/٢٠١٣

أجازات خاصة			مهمات علمية			إعارة			الكلية
مدرس	أ. مساعد	أستاذ	مدرس	أ. مساعد	أستاذ	مدرس	أ. مساعد	أستاذ	
١٢	٨	٦	١	٣	١	٢٤	١٤	١١	الآداب
٣	١	٢	-	-	-	٩	٧	٦	الحقوق
١٢	١	٢	٥	٢	-	١٠	١١	٨	التجارة
١٩	٦	٨	-	-	-	٩	٥	٣	دار العلوم
١٦	٣	١٠	-	-	-	٣	٤	٩	الاقتصاد
٢٩	١٢	١١	١٤	٢	٣	٢٩	٤٤	٣٥	العلوم
٥٨	٩	١٣	٣١	٣	١	٦٣	١٠٥	١٤١	الطب
٢٦	٣	٧	-	-	١	١٣	٢٣	٤٨	طب الأسنان
١٩	٤	١	٨	-	-	١٥	٢٣	٤٠	الصيدلة
٣٥	٨	٩	١١	-	١	٣٣	١٧	١٩	الهندسة
٧	٦	١٠	٦	-	-	٩	٢٠	٢٢	الزراعة
٨	-	٦	١	١	١	١	٦	٢٧	الطب البيطري
٩	٥	٦	١	-	١	٣	٢	٣	الإعلام
١	٣	١	-	-	-	١	٩	٥	الآثار
٦	-	١	-	-	-	٤	-	١	التخطيط العمراني
٦٨	١٤	٨	-	-	١	٦	١١	٧	العلاج الطبيعي
٣٢	٢	-	-	-	-	-	٦	٢	التمريض
٢	١	-	-	-	-	٤	٣	-	التربية النوعية
٧	٣	-	-	-	-	٤	٣	٤	الحاسبات والمعلومات
٢	١	-	-	-	-	٦	-	-	رياض الأطفال
٣٧	١٧	١٠	٣	-	-	٨	٢٢	١٠	الأورام
٢	٣	-	-	-	-	١٠	٣	-	الدراسات الإحصائية
-	-	-	١	-	-	-	٣	٣	الدراسات الإفريقية
١١	١	-	-	-	-	٦	٣	١	الدراسات التربوية
-	-	-	٢	١	-	١	٥	-	معهد الليزر
٤٢١	١١١	١١١	٨٤	١٢	١٠	٢٧١	٣٤٩	٣٩٥	المجموع

بيان بعدد الأساتذة الأجانب الزائرين خلال العام الجامعي ٢٠١٣/٢٠١٢

الكلية	دول عربية	دول إفريقية	دول آسيوية	أمريكا وكندا	دول أوروبية	استراليا	الجملة
الآداب	-	-	١٢	-	٨	-	٢٠
الحقوق	-	-	١	-	٣٧	-	٣٨
التجارة	-	-	-	-	-	-	-
دار العلوم	-	٤	٥	-	٦	-	١٥
الاقتصاد	-	-	-	-	١	-	١
العلوم	-	٣	٣	١	٨	-	١٥
الطب	-	٢	٢	٤	١٢	-	٢٠
طب الأسنان	-	-	-	-	-	-	-
الصيدلة	-	-	-	-	-	-	-
الهندسة	-	٢	١	-	-	١	-
الزراعة	-	٣	١١	٤	٧	-	٤
الطب البيطري	-	-	-	-	-	-	٢٥
الإعلام	-	-	-	-	١	-	-
الأثار	-	-	-	-	١	-	١
التخطيط العمراني	-	-	-	-	-	-	١
العلاج الطبيعي	-	-	-	-	-	-	-
التمريض	-	-	-	-	٢	-	-
التربية النوعية	-	-	-	-	-	-	٢
الحاسبات والمعلومات	-	-	-	-	-	-	-
رياض الأطفال	-	-	-	-	-	-	-
الأورام	-	-	-	-	-	-	-
الدراسات الإحصائية	-	-	١	-	-	-	١
الدراسات الإفريقية	-	٥	-	-	-	-	٥
الدراسات التربوية	-	٥	٤	-	١	-	١٠
معهد الليزر	-	-	-	-	-	-	-
المجموع	-	٢٤	٤٠	٩	٨٤	١	١٥٨

بيان بأعداد الطلاب المستجدين بكليات الجامعة للعام الجامعي ٢٠١٢/٢٠١٣

إجمالي	أعداد الطلاب		نوع القيد	البيان
	طالبة	طالب		
٣١١٤	٢٦٨٣	٤٣١	منتظم	الأداب
١٢٢٠	٩٠٠	٣٢٠	منتسب	
٣٥٥٣	١٨٢٣	١٧٣٠	منتظم	الحقوق
١١٠٥	٥٨٤	٥٢١	منتسب	
٦٣٨٨	٣٤٨٥	٢٩٠٣	منتظم	التجارة
٢٥٣٣	١٤١٦	١١١٧	منتسب	
٢٣١٦	١٧١٢	٦٠٤	منتظم	دار العلوم
١٣٥٢	٨٢٤	٥٢٨	منتسب	
١٤٢٥	١٠٩٧	٣٢٨		الاقتصاد
١٢٦١	٦٥٩	٦٠٢		العلوم
١٤٥٤	٦٨٤	٧٧٠		الطب
٢٧٩	١٨٦	٩٣		طب الأسنان
١٢١٧	٨٧٠	٣٤٧		الصيدلة
٢١٨٤	٨٦٢	١٣٢٢		الهندسة
١٢٨٣	٧٣٢	٥٥١		الزراعة
٩٣٨	٥٩٠	٣٤٨		الطب البيطري
١٠٧١	٨٩٤	١٧٧		الإعلام
١١١٣	٨٠٥	٣٠٨		الأثار
٢٢١	٧٩	١٤٢		التخطيط العمراني
٥٣٣	٣٤٨	١٨٥		العلاج الطبيعي
٢٦٩	١٧٥	٩٤		التمريض
٣٤٨	٣٠٧	٤١		تربية النوعية
٥٤٣	١٨٧	٣٥٦		الحاسبات والمعلومات
٣٧٢	٣٧٢	-		رياض الأطفال
٢٩٨٨٢	١٨٥٥٠	١١٣٣٢	منتظم	المجموع
٦٢١٠	٣٧٢٤	٢٤٨١٨	منتسب	

بيان بأعداد الطلاب المقيدين بكليات الجامعة للعام الجامعي ٢٠١٣/٢٠١٢

إجمالي	أعداد الطلاب		نوع القيد	البيان الكلية
	طالبة	طالب		
١١٦٤٠	٩٥٧١	٢٠٦٩	منتظم	الأدب
٤٩٣٤	٣٢٥٠	١٦٨٤	منتسب	
١٩٣٤٠	٧١٣٧	١٢٢٠٣	منتظم	الحقوق
٩٦٧٠	٣٩٢٨	٥٧٤٢	منتسب	
٢٥٧٢٥	١٤٠٦٣	١١٦٦٢	منتظم	التجارة
١١٦٣٩	٤٤٩٧	٧١٤٢	منتسب	
٨١٣٧	٥٦٦٤	٢٤٧٣	منتظم	دار العلوم
٢٦٨٥	١٦٤٢	١٠٤٣	منتسب	
٤١٥٢	٣١٢٨	١٠٢٤		الاقتصاد
٤٠٠٤	٢٢٠٩	١٧٩٥		العلوم
٨٢٩٤	٣٦٥٩	٤٦٣٥		الطب
١٧٦٧	٩٤٤	٨٢٣		طب الأسنان
٤٨٥٤	٣٣٤٠	١٥١٤		الصيدلة
٩٤٤٢	٢٥٣٤	٦٩٠٨		الهندسة
٣٧٥٧	١٩٣٩	١٨١٨		الزراعة
٢٢٩٠	١٤٣٦	٨٥٤		الطب البيطري
٢٩٥٦	٢٥٦٨	٣٨٨		الإعلام
٢٩١٦	٢٠٦١	٨٥٥		الآثار
١٠٨٣	٤١٦	٦٦٧		التخطيط العمراني
٢٩٥٨	١٦٧٩	١٢٧٩		العلاج الطبيعي
٨٩٤	٥٥٧	٣٣٧		التمريض
٨٥٩	٧٥٣	١٠٦		التربية النوعية
١٥٧٣	٥٧٦	٩٩٧		الحاسبات والمعلومات
١١١٣	١١١٣	-		رياض الأطفال
١١٧٧٥٤	٦٥٣٤٧	٥٢٤٠٧	منتظم	المجموع
٢٨٩٢٨	١٣٣١٧	١٥٦١١	منتسب	

بيان بأعداد الطلاب الوافدين المقيدين بكليات الجامعة للعام الجامعي ٢٠١٢/٢٠١٣

الكلية	طالب	طالبة	جملة
الاداب منتظم	٩٣	١٠٥	١٩٨
منتسب	٦	٨	١٤
الحقوق منتظم	١٦٠٦	٢٧٠	١٨٧٦
منتسب	١٦	١٧	٣٣
التجارة منتظم	٣٩٠	٢٠٠	٥٩٠
منتسب	١٧	١٦	٣٣
دار العلوم منتظم	٢٥	٢٥	٥٠
منتسب	-	١	١
الاقتصاد	١٤٦	٢٧	١٧٣
العلوم	٤٥	٣١	٧٦
الطب	١١١٢	٧٣٨	١٨٥٠
طب الأسنان	١٣٨	١٢٧	٢٦٥
الصيدلة	٣٦	٥١	٨٧
الهندسة	٢٥٢	٤٥	٢٩٧
الزراعة	١٠٤	١٤	١١٨
الطب البيطري	٢٣	٥	٢٨
الإعلام	٤٢	٣١	٧٣
الأثار	٢	١	٣
التخطيط العمراني	٥	١	٦
العلاج الطبيعي	٨	١١	١٩
التمريض	٩	٢١	٣٠
التربية النوعية	٣	١١	١٤
الحاسبات والمعلومات	٩٤	٢٤	١١٨
رياض الأطفال	-	١٧	١٧
المجموع منتظم	٤١٣٣	١٧٥٥	٥٨٨٨
منتسب	٣٩	٤٢	٨١

بيان بأعداد الطلاب الخريجين بكليات جامعة القاهرة للعام الجامعي ٢٠١٢/٢٠١١

إجمالي	أعداد الطلاب		نوع القيد	البيان الكلية
	طالبة	طالب		
٣٥٣٩	٢٩٩٠	٥٤٩	منتظم	الآداب
١٢٣٩	٨٨٥	٣٥٤	منتسب	
٤٣٥٣	١٦٩١	٢٦٦٢	منتظم	الحقوق
٢٢٧٠	٩٠٦	١٣٦٤	منتسب	
٦٠٤٨	٣٢٧٠	٢٧٧٨	منتظم	التجارة
٣٢٢٠	١٢٧٢	١٩٤٨	منتسب	
١٦٤٤	١٠٥٢	٥٩٢	منتظم	دار العلوم
٢٤٤	١٥١	٩٣	منتسب	
٧٦٩	٦٠٠	١٦٩		الاقتصاد
٧٣١	٤٦٧	٢٦٤		العلوم
١٦٧٦	٨١٨	٨٥٨		الطب
٤٠٣	٢١٨	١٨٥		طب الأسنان
١٣٠٢	٨٣١	٤٧١		الصيدلة
٢٠٤٥	٥٤٥	١٥٠٠		الهندسة
٥٦٢	٢٣٥	٣٢٧		الزراعة
٢٧٦	١٨٧	٨٩		الطب البيطري
٦٩٣	٥٨٩	١٠٤		الإعلام
٧٤٥	٥٣٥	٢١٠		الأثار
١٧٠	٦٦	١٠٤		التخطيط العمراني
٧٠٥	٤٥٦	٢٤٩		العلاج الطبيعي
١٩٢	٩٤	٩٨		التمريض
١٥٩	١٤٥	١٤		التربية النوعية
٥٠٩	٢٣٩	٢٧٠		الحاسبات والمعلومات
٣٧٤	٣٧٤			رياض الأطفال
٢٦٨٩٥	١٥٤٠٢	١١٤٩٣	منتظم	المجموع
٦٩٧٣	٣٢١٤	٣٧٥٩	منتسب	

ملخص الاستخدامات وتوزيعها علي الأبواب
للعام المالي ٢٠١٢/٢٠١٣

الإجمالي	قسم القصر العيني التعليمي الجديد	قسم المستشفيات	قسم الخرطوم	قسم التعليم	البيان
١٦٢٢٧٢٠٠٠٠	٧٦٤٣٠٠٠٠	٢٤٣٧٥٠٠٠٠	٧٣٧٧٠٠٠	١٢٩٥١٦٣٠٠٠	الباب الأول الأجور والتعويضات للعاملين
٦٩٣٩٨٤٠٠٠	١٢٠٦٤٠٠٠٠	٢٦٦٣١٥٠٠٠	٢٥٦٨٠٠٠	٣٠٤٤٦١٠٠٠	الباب الثاني شراء السلع والخدمات
٤٢٠٠٠٠	-	٢٠٠٠٠	-	٤٠٠٠٠٠	الباب الثالث الفوائد
٨١٨٥٠٠٠	٤٠٠٠٠	١٥٠٠٠٠	١٤٠٠٠	٧٩٨١٠٠٠	الباب الرابع الدعم والمنح والمزايا الاجتماعية
٣٨٧١٣٠٠٠	١٣٧١٠٠٠٠	٥٨٣٥٠٠٠	٥٨٠٠٠	١٩١١٠٠٠٠	الباب الخامس المصروفات الاخرى
١٨٦٦٠٩٠٠٠	٤١٢٦٥٠٠٠	٧٠٧٢٨٠٠٠	-	٧٤٦١٦٠٠٠	الباب السادس الاستثمارات
٣٣١٨٠٠٠	-	١١٨٠٠٠	-	٣٢٠٠٠٠٠	الباب الثامن القروض
٢٥٥٣٩٤٩٠٠٠	٢٥٢٠٨٥٠٠٠	٥٨٦٩١٦٠٠٠	١٠٠١٧٠٠٠	١٧٠٤٩٣١٠٠٠	الإجمالي

بيان بأعداد العاملين القائمين بالعمل فعلا بالجامعة موزعين طبقا للمجموعة الوظيفية خلال
العام الجامعي ٢٠١٢/٢٠١٣

إدارة عليا	تخصصية	فنية	مكتبية	حرفية	خدمات معاونة
٢	٦٤٢٣	٣٠٦٤	٤٠٤٤	١٣٨٩	٢٨١٥

بيان بأعداد العاملين المتعاقدين بالجامعة علي بند الصناديق الخاصة طبقا للمؤهل خلال العام
الجامعي ٢٠١٢/٢٠١٣

مؤهلات عليا	مؤهلات فوق متوسطة	مؤهلات متوسطة	بدون مؤهل
٧٧٨	٩٩	٤٦٩	٤٢٠

بيان بأعداد المرضى بالأقسام الداخلية والعيادات الخارجية بمستشفيات جامعة القاهرة
والقصر العيني التعليمي الجديد ومستشفى الطلبة خلال العام الجامعي ٢٠١٢/٢٠١٣

القسم	عدد المرضى المترددين علي العيادات الخارجية	عدد المرضى الذين تم علاجهم بالأقسام الداخلية
مستشفى المنيل الجامعي	٤٧٩٧٧٤	٣٥٦١١
مستشفى الأطفال الجديد	٩٤٩٨٥	١١٩٥٨
مستشفى الأطفال (أبو الريش)	٢٨٤٥٩٠	٧٦٧٤
مستشفى الأمراض الباطنية	٢٢٧٧٠	٢٣٧٧
مركز علاج الأورام والطب النووي	٤١٠٣٢	٣٦٤٥
مستشفى النساء والتوليد	٧٠١٥٨	١٨٠٩٩
الطب الوقائي الاجتماعي	٨٥٨٦٥	-
مركز القصور الكلوي وجراحته (الملك فهد)	٨٧٠٣	١٥٥٢٩
مركز الطب النفسي والادمان	٣٩٠٥٣	٩٤٨
مركز القصر العيني لامراض الكلي والديلرة	١٧٨٢٥	٢٠٣
رعايات العمليات	-	١٥٧٣
مستشفى المنيل التخصصي	٢٤٠٧	١٠٢٦٨
مركز الرعاية الحرجة (الوحدة الأولى)	٣٦٢٠	-
مستشفى قصر العيني التعليمي الجديد	٢٠٣١٤٣	٢٩٠٣٦
مستشفى الطلبة	٧٩٢٢١	١٨٣٢

بيان بإجمالي الوحدات والمراكز ذات الطابع الخاص بجامعة القاهرة
للعام الجامعي ٢٠١٢/٢٠١٣

المراكز والوحدات	الكليات
١٩	إدارة الحرم الجامعي
٦	الأداب
٥	الحقوق
١	التجارة
١٠	الاقتصاد
٢	العلوم
٣٨	الطب
٥	طب الأسنان
٣	الصيدلة
١٥	الهندسة
١٧	الزراعة
٨	الطب البيطري
٢	دار العلوم
٤	الإعلام
١	الآثار
٢	التخطيط العمراني
٢	المعهد القومي للأورام
٢	العلاج الطبيعي
١	التمريض
٤	معهد البحوث والدراسات الإحصائية
٤	معهد البحوث والدراسات الأفريقية
٣	الدراسات التربوية
٢	المعهد القومي لليزر
٢	الحاسبات والمعلومات
١	رياض الأطفال
١	التربية النوعية
١٦٠	الإجمالي

الاتفاقيات الثنائية المعقودة بين جامعة القاهرة والجامعات والمؤسسات الأجنبية

في العام الجامعي ٢٠١٢/٢٠١٣

العدد	أسم الدولة
-	روسيا (الحكومة الروسية)
-	كازخستان
٢	ألمانيا
-	فرنسا
٥	إيطاليا
٢	أسبانيا
-	تركيا
١	اليابان
-	الصين
-	كوريا الجنوبية
١	ماليزيا
١	امريكا
-	اليونان
-	جورجيا
-	بريتوريا
١	انجلترا
-	بروناي
-	الكامبيون
١	ارمينيا
٣	نيجيريا
١٧	الإجمالي الكلي

الانفاقات الثنائية المعقودة بين جامعة القاهرة والجامعات والمؤسسات العربية
في العام الجامعي ٢٠١٢/٢٠١٣

العدد	أسم الدولة
٥	مصر (اتفاقيات ثنائية داخلية)
٢	السودان
-	اليمن
-	السعودية
١	العراق
١	فلسطين
١	ليبيا
٢	الامارات
١	بيروت
١٣	الإجمالي