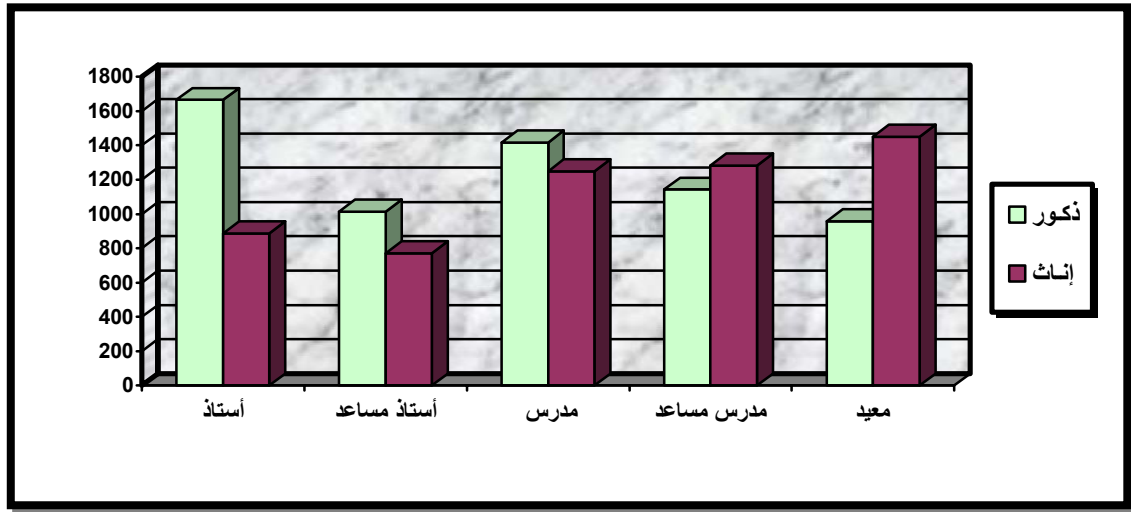


بيان إجمالي
القوة الفعلية لأعضاء هيئة التدريس ومعاونيهم بجامعة القاهرة حسب الدرجة العلمية والنوع خلال العام الجامعي ٢٠١١/٢٠١٠

البيان	أعضاء هيئة التدريس			معاونو أعضاء هيئة التدريس		
	أستاذ	أستاذ مساعد	مدرس	جملة	مدرس مساعد	معيد
ذكور	١٦٦٥	١٠١٣	١٤١٧	٤٠٩٥	١١٤٣	٩٥٧
إناث	٨٨٧	٧٧٠	١٢٤٨	٢٩٠٥	١٢٨٣	١٤٥٠
الجملة	٢٥٥٢	١٧٨٣	٢٦٦٥	٧٠٠٠	٢٤٢٦	٢٤٠٧

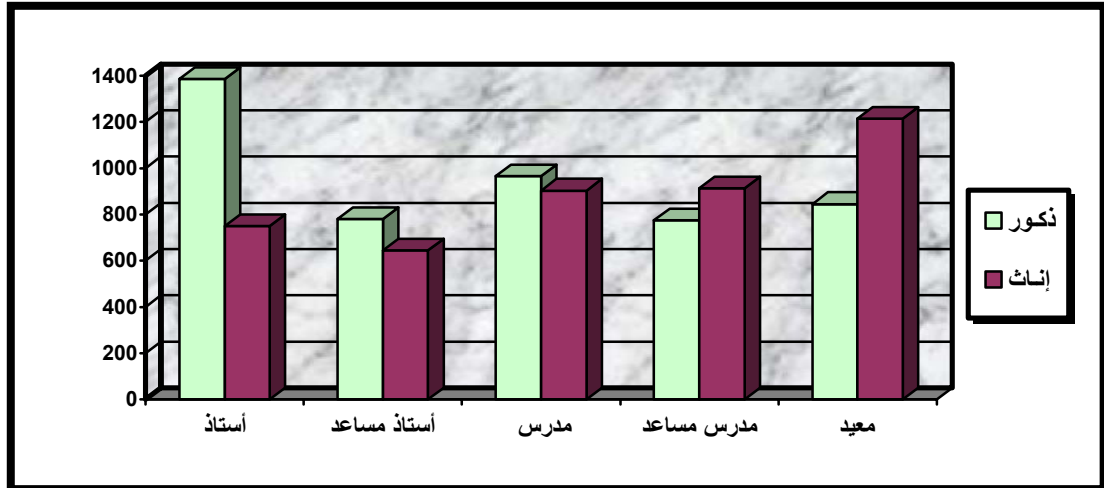
رسم بياني يوضح
إجمالي القوة الفعلية لأعضاء هيئة التدريس ومعاونيهم بجامعة القاهرة حسب الدرجة العلمية والنوع خلال العام الجامعي ٢٠١١/٢٠١٠



بيان إجمالي
القائمين بالعمل فعلاً لأعضاء هيئة التدريس ومعاونيهم بجامعة القاهرة حسب الدرجة العلمية والنوع خلال العام الجامعي ٢٠١١/٢٠١٠

البيان	أعضاء هيئة التدريس			معاونو أعضاء هيئة التدريس		
	أستاذ	أستاذ مساعد	مدرس	جملة	مدرس مساعد	معيد
ذكور	١٣٨٥	٧٨٠	٩٦٦	٣١٣١	٧٧٤	٨٤٥
إناث	٧٥٠	٦٤٤	٩٠٣	٢٢٩٧	٩١٢	١٢١٣
الجملة	٢١٣٥	١٤٢٤	١٨٦٩	٥٤٢٨	١٦٨٦	٢٠٥٨

رسم بياني يوضح
إجمالي أعضاء هيئة التدريس ومعاونيهم القائمين بالعمل فعلاً بجامعة القاهرة حسب الدرجة العلمية والنوع خلال العام الجامعي ٢٠١١/٢٠١٠

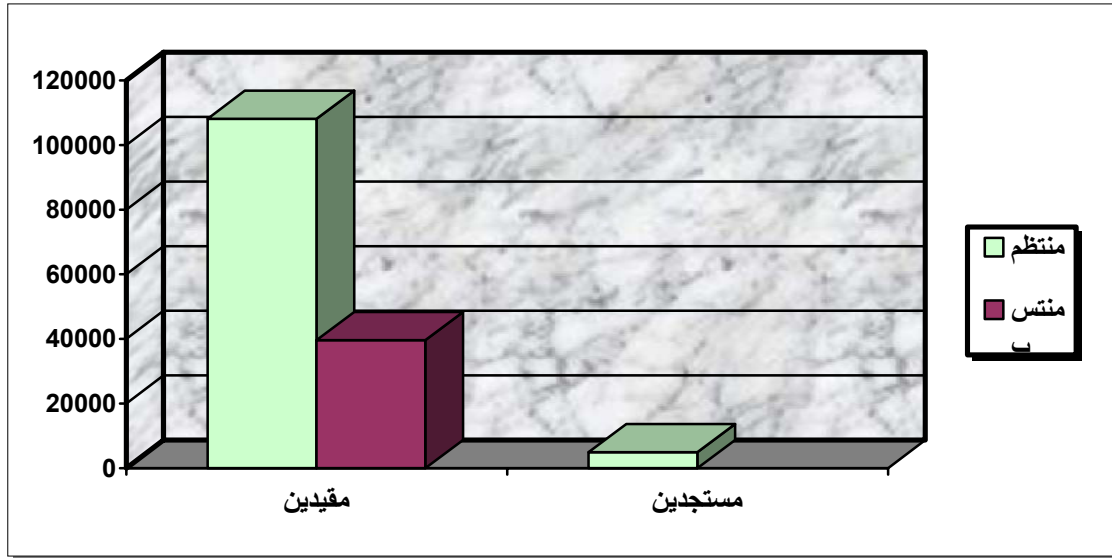


بيان باجمالي
أعداد الطلاب المستجدين والمقيدين موزعين طبقاً لنظام القيد بجامعة القاهرة
للعام الجامعي ٢٠١١/٢٠١٠

مقيد	*مستجد	البيان
١٠٨٠٢٥	٤٩٩٠	منتظم
٣٩٦٣١	-	منتسب
١٤٧٦٥٦	٤٩٩٠	الجملة

*تم إلغاء القبول بالانتساب الموجة ابتداء من هذا العام .

رسم بياني يوضح
أعداد الطلاب المستجدين والمقيدين طبقاً لنظام القيد بجامعة القاهرة للعام الجامعي ٢٠١١ / ٢٠١٠



بيان إجمالي
الطلاب الخريجين بجامعة القاهرة خلال العام الجامعي ٢٠١٠/٢٠٠٩

نظام القيد	طالب	طالبة	جملة
منتظم	١١٣٤٢	١٥١٣٠	٢٦٤٧٢
منتسب	٣٣٦١	٢٨٣٦	٦١٩٧
الجملة	١٤٧٠٣	١٧٩٦٦	٣٢٦٦٩

بيان إجمالي
المقيدين بالدراسات العليا بجامعة القاهرة خلال العام الجامعي ٢٠١١/٢٠١٠

دبلوم		ماجستير		دكتوراه		جملة	
طالب	طالبة	طالب	طالبة	طالب	طالبة	طالب	طالبة
٦٨٧٧	٦١٦٠	٦٩٣٢	٦٩٩٣	١٧٨٨	١٧١٦	١٥٥٩٧	١٤٨٦٩

بيان إجمالي
الحاصلين على الدراسات العليا بجامعة القاهرة خلال العام الجامعي ٢٠١٠/٢٠٠٩

دبلوم		ماجستير		دكتوراه		جملة	
طالب	طالبة	طالب	طالبة	طالب	طالبة	طالب	طالبة
٢٢٠٣	٣١٨٤	١٤٨٨	١٢٠٥	٩٠٢	٧٤٤	٤٥٩٣	٥٤١٦

بيان إجمالي
أعداد الطلاب الذين يتقاضون مكافآت تفوق والمبالغ المنصرفة خلال العام الجامعي ٢٠١١/٢٠١٠

أعداد الطلاب	المبالغ المنصرفة
١٩٩٣١	١٨٠٦٢٨٨

بيان إجمالي
المبالغ المنصرفة للتكافل الاجتماعي خلال العام الجامعي ٢٠١١/٢٠١٠

أعداد الطلاب المستفيدين	المبالغ المنصرفة
٩٦٤٩	٩٢١٧٦١

بيان
عن المدن الجامعية والبيوت الخارجية بجامعة القاهرة
للعام الجامعي ٢٠١١/٢٠١٠

م	اسم المدينة الجامعية	عدد مباني المدينة	إجمالي عدد الغرف	إجمالي عدد الطلاب الملتحقين بالمدينة
١-	المدينة الرئيسية للطلاب	١٤	٣٤٠٨	٦٣٠٣
٢-	البيوت الخارجية للطلاب	سكن ترميز/سكن مساحة	١٣٣	٧٠٤
٣-	المدينة الرئيسية للطلاب	١١	١١٦٣	٢٩٥٥
٤-	مدينة الرعاية للطلاب	٤	٢٥٥٢	٢٣٩٧

إجمالي أعداد الطلبة والطالبات المشتركين بالأنشطة الطلابية
للعام الجامعي ٢٠١١/٢٠١٠

النشاط	طلبة	طالبات	المجموع
الرياضي	١٣٢٥	٢٦٨	١٥٩٣
الجوالة والخدمة العامة	١٢٦٠	٧٨٠	٢٠٤٠
الاجتماعي والأسر	٢٥٧٦	١١٣٤	٣٧١٠
الثقافي	٥٧٣٣	٢٦٤٣	٨٣٧٦
الفني	٣٠٢٠	١٨٠٠	٤٨٢٠
اتحاد الطلاب	٥٧	٢١	٧٨
التحدي والإرادة	٩١٥	٥٠٥	١٤٢٠
الاجمالي العام	١٤٨٨٦	٧١٥١	٢٢٠٣٧

بيان بإجمالي القوة الفعلية للسادة أعضاء هيئة التدريس ومعاونيهم
بكلية الجامعة للعام الجامعي ٢٠١١/٢٠١٠

معاونو أعضاء هيئة التدريس	أعضاء هيئة التدريس	البيان
٢٢٢	٣٤٦	الآداب
٤٠	٦٧	الحقوق
٢٤٠	١٤٤	التجارة
٨٦	٩٣	دار العلوم
١٧٥	١٦٩	الاقتصاد
٢٧٧	٥١٣	العلوم
١٠٥٠	٢٦٢١	الطب
١٨٦	٣٤٦	طب الأسنان
٢٣٦	٢٣٩	الصيدلة
٤٨٨	٦٠٨	الهندسة
٢٢٧	٤٢٦	الزراعة
١٤٣	٢٢٨	الطب البيطري
١٠٧	٩٣	الإعلام
٧١	٩١	الآثار
٨٤	٤٠	التخطيط العمراني
٣١٣	١٧٦	العلاج الطبيعي
١٧٤	٨١	التمريض
٨٤	٦٩	التربية النوعية
١٥١	٥٦	الحاسبات والمعلومات
٤٣	٤٤	رياض الأطفال
٢١٧	٣٢٧	الأورام
٤٨	٤٥	الدراسات الإحصائية
٦١	٤٠	الدراسات الإفريقية
٤٠	٧٦	الدراسات التربوية
٧٠	٦٢	معهد الليزر
٤٨٣٣	٧٠٠٠	المجموع

بيان بإجمالي أعداد السادة أعضاء هيئة التدريس ومعاونيهم القائمين بالعمل فعلاً
بكلية الجامعة للعام الجامعي ٢٠١١/٢٠١٠

معاونو أعضاء هيئة التدريس	أعضاء هيئة التدريس	البيان
١٨٤	٢٧٣	الأداب
٣٥	٤٨	الحقوق
١٩٢	٨٩	التجارة
٧٧	٤٥	دار العلوم
١١٢	١٠٧	الاقتصاد
٢٤٨	٤٥٥	العلوم
٨١٧	٢١١٢	الطب
١٣٤	٢٤٨	طب الأسنان
١٦١	١٥٢	الصيدلة
٢٧٣	٤٧٠	الهندسة
٢١٩	٣٩٧	الزراعة
١٢٤	١٦٩	الطب البيطري
٩٩	٧٤	الإعلام
٦٧	٧٤	الأثار
٦١	٣٤	التخطيط العمراني
٢٣١	١١٠	العلاج الطبيعي
١٣٦	٤٣	التمريض
٧٥	٦١	التربية النوعية
٨٨	٣٩	الحاسبات والمعلومات
٤٣	٣٠	رياض الأطفال
١٨٦	٢٣٨	الأورام
٣٢	٢٣	الدراسات الإحصائية
٦١	٣٧	الدراسات الإفريقية
٣٧	٤٩	الدراسات التربوية
٥٢	٥١	معهد الليزر
٣٧٤٤	٥٤٢٨	المجموع

بيان بأعداد أعضاء هيئة التدريس (معارين - موفدين في مهمات علمية - أجازات خاصة)
خلال العام الجامعي ٢٠١٠/٢٠١١

أجازات خاصة			مهمات علمية			إعارة			الكلية
مدرس	أ. مساعد	أستاذ	مدرس	أ. مساعد	أستاذ	مدرس	أ. مساعد	أستاذ	
١٧	٧	٤	٢	٣	٢	١٩	٢٤	١٦	الأداب
١	٢	١	-	-	-	٨	٨	٦	الحقوق
١٣	٢	٤	٢	-	-	١٤	١١	١٠	التجارة
١٥	١	٧	-	-	١	٥	١٠	١٥	الاقتصاد
١٨	٨	١٠	١٤	-	-	٤٧	٤٦	٢٦	العلوم
١٣٣	٦٨	٤٦	٢	٣	٢	٧٣	٧٩	١٢٥	الطب
٦	٢	٥	٥	-	-	١٠	١٤	٤٦	طب الأسنان
-	-	-	٨	-	-	١٧	١٧	٣٦	الصيدلة
-	-	-	٩	-	-	٣٩	١٨	٢٣	الهندسة
٥	٦	١٤	٤	-	-	٦	١٥	٢٣	الزراعة
٥	١	٥	٤	١	١	٧	٧	٢٩	الطب البيطري
٢٠	٥	٥	-	-	-	٧	٧	٥	دار العلوم
١٠	٤	٧	-	-	-	٥	٣	٥	الإعلام
٢	١	-	١	-	-	٥	٦	٦	الآثار
٥	-	-	١	-	-	٣	-	-	التخطيط العمراني
٤٨	٩	٨	١	-	١	١٠	١٠	١٠	العلاج الطبيعي
٢٤	٣	١	-	-	-	٢	٤	٤	التمريض
٢	٢	-	-	-	-	٤	٢	-	التربية النوعية
١٠	١	-	-	-	-	٣	٤	٢	الحاسبات والمعلومات
٢	١	-	-	-	-	٤	٢	-	رياض الأطفال
٤٨	١٥	١٢	٨	-	-	١٩	٢١	٢٢	الأورام
-	٤	-	-	-	-	٩	٦	٣	الدراسات الإحصائية
-	١	١	-	-	-	-	٣	١	الدراسات الإفريقية
١٠	-	١	-	-	-	٨	٥	-	الدراسات التربوية
٢	١	-	٣	٣	-	١	٤	١	معهد الليزر
٣٩٦	١٤٤	١٣١	٨٨	٨	٧	٣٢٥	٣٢٦	٤١٥	المجموع

بيان بعدد الأساتذة الأجانب الزائرين خلال العام الجامعي ٢٠١١/٢٠١٠

الكلية	دول عربية	دول إفريقية	دول آسيوية	أمريكا وكندا	دول أوروبية	استراليا	الجملة
الاداب	-	-	٩	١	١٢	-	٢٢
الحقوق	-	-	-	-	٤٦	-	٤٦
التجارة	-	-	-	-	-	-	-
الاقتصاد	-	-	-	-	١	-	١
العلوم	١	-	-	-	-	-	١
الطب	١	-	١	٨	١١	١	٢٢
طب الأسنان	-	-	-	-	-	-	-
الصيدلة	-	٨	-	-	-	-	٨
الهندسة	٥	-	-	-	-	-	٥
الزراعة	٥	٣	٥	٢	٩	-	٢٤
الطب البيطري	-	-	-	-	٤	-	٤
دار العلوم	-	-	-	-	-	-	-
الإعلام	-	-	-	١	-	-	١
الأثار	-	-	-	-	٢	-	٢
التخطيط العمراني	-	-	-	-	-	-	-
العلاج الطبيعي	-	-	-	-	-	-	-
التمريض	-	-	-	-	-	-	-
التربية النوعية	-	-	-	-	-	-	-
الحاسبات والمعلومات	-	-	-	-	-	-	-
رياض الأطفال	-	-	-	-	-	-	-
الأورام	٥	-	١	-	٤	-	١٠
الدراسات الإحصائية	-	-	-	-	-	-	-
الدراسات الإفريقية	-	-	-	-	-	-	-
الدراسات التربوية	-	-	-	-	-	-	-
معهد الليزر	-	-	٢	٩	٢	١	١٤
المجموع	١٧	١١	١٨	٢١	٩١	٢	١٦٠

بيان بأعداد الطلاب المستجدين بكليات الجامعة للعام الجامعي ٢٠١١/٢٠١٠

إجمالي	أعداد الطلاب		نوع القيد	البيان
	طالبة	طالب		
٢٣٢	١٥٢	٨٠	منتظم	الآداب
-	-	-	منتسب	
١٠٢٩	٢١٩	٨١٠	منتظم	الحقوق
-	-	-	منتسب	
٨٣٤	٣٠٤	٥٣٠	منتظم	التجارة
-	-	-	منتسب	
٣٢٨	١٨٨	١٤٠	منتظم	دار العلوم
-	-	-	منتسب	
١٨٨	٨٥	١٠٣		الاقتصاد
١٤٦	٧٤	٧٢		العلوم
٥١٣	١٦٧	٣٤٦		الطب
٦٠	٣٢	٢٨		طب الأسنان
١٢٦	٥٨	٦٨		الصيدلة
٤٦٧	٩٩	٣٦٨		الهندسة
١٩٨	٦٩	١٢٩		الزراعة
٢٠	٤	١٦		الطب البيطري
٩٢	٥٤	٣٨		الإعلام
٦٨	٤٢	٢٦		الأثار
٣٧	٨	٢٩		التخطيط العمراني
١٢٠	٧٤	٤٦		العلاج الطبيعي
٩٣	٤٤	٤٩		التمريض
٣١٤	٢٤٨	٦٦		تربية النوعية
٩٧	٣٠	٦٧		الحاسبات والمعلومات
٢٨	٢٨	-		رياض الأطفال
٤٩٩٠	١٩٧٩	٣٠١١	منتظم	المجموع
-	-	-	منتسب	

بيان بأعداد الطلاب المقيدون بكلية الجامعة للعام الجامعي ٢٠١١/٢٠١٠

إجمالي	أعداد الطلاب		نوع القيد	البيان
	طالبة	طالب		
١١٩٣٢	٩٨١٨	٢١١٤	منتظم	الكلية الأداب
٧٣٦٤	٤٩٩٨	٢٣٦٦	منتسب	
١٦٤٠٩	٥٨١٩	١٠٥٩٠	منتظم	الحقوق
١٢٣١٣	٤٧١٤	٧٥٩٩	منتسب	
٢٢٧٧٧	١٢٥٢٤	١٠٢٥٣	منتظم	التجارة
١٧٩٩٦	٧١٨٤	١٠٨١٢	منتسب	
٦٩١٥	٤٤٤٢	٢٤٧٣	منتظم	دار العلوم
١٩٥٨	١١٩٩	٧٥٩	منتسب	
٢٨٢٢	٢٠٨٩	٧٣٣		الاقتصاد
٤٠٢٩	٢٣٣٧	١٦٩٢		العلوم
٨٧٣٠	٣٩٩١	٤٧٣٩		الطب
١٨٨٨	٩٥٤	٩٣٤		طب الأسنان
٥٥٢٧	٣٦٠١	١٩٢٦		الصيدلة
٩٦٨٦	٢٣٨٧	٧٢٩٩		الهندسة
٢٨٩٣	١١٤٢	١٧٥١		الزراعة
١٧٥٥	١٠٤٦	٧٠٩		الطب البيطري
٢٣٣١	١٩٣٥	٣٩٦		الإعلام
٢٥١٠	١٧٤٠	٧٧٠		الأثار
٩١١	٣٧٢	٥٣٩		التخطيط العمراني
٢٥٠٦	١٦٦٨	٨٣٨		العلاج الطبيعي
٨٢٤	٤٦٥	٣٥٩		التمريض
٨٢٤	٧٠٢	١٢٢		التربية النوعية
١٥٦٠	٦٦٥	٨٩٥		الحاسبات والمعلومات
١١٩٦	١١٩٦	-		رياض الأطفال
١٠٨٠٢٥	٥٨٨٩٣	٤٩١٣٢	منتظم	المجموع
٣٩٦٣١	١٨٠٩٥	٢١٥٣٦	منتسب	

بيان بأعداد الطلاب الوافدين المقيدون بكليات الجامعة للعام الجامعي ٢٠١١/٢٠١٠

الكلية	طالب	طالبة	جملة
الآداب منتظم	٧٤	٥٠	١٢٤
منتسب	١٠	١١	٢١
الحقوق منتظم	١١٤٤	١٨٧	١٣٣١
منتسب	٢٩	١٤	٤٣
التجارة منتظم	٣٩٠	١٧٥	٥٦٥
منتسب	٢٤	٢٤	٤٨
دار العلوم منتظم	١١	٢٤	٣٥
منتسب	١	-	١
الاقتصاد	١٢٠	٢١	١٤١
العلوم	٣٦	٤١	٧٧
الطب	٩٩٨	٦٤٨	١٦٤٦
طب الأسنان	٧٧	٩٨	١٧٥
الصيدلة	١٥	٣٣	٤٨
الهندسة	٢٧٣	٣٣	٣٠٦
الزراعة	١٢٢	٢٥	١٤٧
الطب البيطري	٣٥	٥	٤٠
الإعلام	٤٦	٢٥	٧١
الآثار	-	١	١
التخطيط العمراني	٢	-	٢
العلاج الطبيعي	٢	٩	١١
التمريض	١٣	٢٤	٣٧
التربية النوعية	٥	١٧	٢٢
الحاسبات والمعلومات	٨٦	٢٩	١١٥
رياض الأطفال	-	١٥	١٥
المجموع منتظم	٣٤٤٩	١٤٦٠	٤٩٠٩
منتسب	٦٤	٤٩	١١٣

بيان بأعداد الطلاب الخريجين بكليات جامعة القاهرة للعام الجامعي ٢٠١٠/٢٠٠٩

إجمالي	أعداد الطلاب		نوع القيد	البيان
	طالبة	طالب		
٣٦٥٢	٣٠٦٠	٥٩٢	منتظم	الآداب
١١١٣	٨١٧	٢٩٦	منتسب	
٣٥٣٥	١٤٠٨	٢١٢٧	منتظم	الحقوق
١٩٨٤	٨٦٥	١١١٩	منتسب	
٦٤٥٦	٣١٧٧	٣٢٧٩	منتظم	التجارة
٣٠٦٠	١١٢٨	١٩٣٢	منتسب	
١٤٠١	٨٣٧	٥٦٤	منتظم	دار العلوم
٤٠	٢٦	١٤	منتسب	
٨٣٦	٦٥٠	١٨٦		الاقتصاد
٧٢٥	٤٢٦	٢٩٩		العلوم
١٤٩٢	٦٩٥	٧٩٧		الطب
٤٢٠	٢٣٦	١٨٤		طب الأسنان
١٤٢٧	٩٥٤	٤٧٣		الصيدلة
٢٠٠٩	٥٢٤	١٤٨٥		الهندسة
٤٩١	٢٤٢	٢٤٩		الزراعة
٣٧٠	٢٠٤	١٦٦		الطب البيطري
٦٨٠	٥٨٥	٩٥		الإعلام
٧٧٢	٥٤٠	٢٣٢		الآثار
١٧٣	٦٢	١١١		التخطيط العمراني
٧٤٦	٥٢٤	٢٢٢		العلاج الطبيعي
٢٢٣	١٤١	٨٢		التمريض
٢٢٨	٢٠٤	٢٤		التربية النوعية
٣٧٠	١٩٥	١٧٥		الحاسبات والمعلومات
٤٦٦	٤٦٦			رياض الأطفال
٢٦٤٧٢	١٥١٣٠	١١٣٤٢	منتظم	المجموع
٦١٩٧	٢٨٣٦	٣٣٦١	منتسب	

ملخص الاستخدامات وتوزيعها علي الأبواب
للعام المالي ٢٠١١/٢٠١٠

الإجمالي	قسم القصر العيني التعليمي الجديد	قسم المستشفيات	قسم الخرطوم	قسم التعليم	البيان
١٢٥٤٣١٤٠٠٠	٥٩٤٠٩٠٠٠	١٨٦٨٧٠٠٠٠	٦١٧٢٠٠٠	١٠٠١٨٦٣٠٠٠	الباب الأول الأجور والتعويضات للعاملين
٥٣٦٦٣٩٠٠٠	٩٩٨٣٦٠٠٠	٢١٥٧٥٩٠٠٠	٢٦٢٠٠٠٠	٢١٨٤٢٤٠٠٠	الباب الثاني شراء السلع والخدمات
٢٣٠٠٠٠٠		٣٠٠٠٠٠		٢٠٠٠٠٠٠	الباب الثالث القوائد
٦٠٧٦٠٠٠٠	١٧٠٠٠	١٨٥٠٠٠	١٤٠٠٠	٥٨٦٠٠٠٠٠	الباب الرابع الدعم والمنح والمزايا الاجتماعية
٤٣٩٠٥٠٠٠٠	٣٢٥٤٨٠٠٠٠	٢٠٣٠٠٠٠٠	٨٥٠٠٠	٩٢٤٢٠٠٠٠	الباب الخامس المصروفات الاخرى
١٠٠٠٠٠٠٠٠٠		٣٤٠٠٠٠٠٠٠		٦٦٠٠٠٠٠٠٠	الباب السادس الاستثمارات
٣٣٣٠٠٠٠٠٠		١٣٠٠٠٠٠٠		٣٢٠٠٠٠٠٠٠	الباب الثامن القروض
١٩٤٤٤٩٤٠٠٠	١٩١٨١٠٠٠٠	٤٣٩٠٠٤٠٠٠	٨٨٩١٠٠٠	١٣٠٤٧٨٩٠٠٠	الإجمالي

بيان بأعداد العاملين القانمين بالعمل فعلا بالجامعة ومستشفياتها موزعين طبقا للمجموعة الوظيفية خلال العام الجامعي ٢٠١١/٢٠١٠

إدارة عليا	تخصصية	فنية	مكتبية	حرفية	خدمات معاونة
٣٣	٥٩٩٢	٢٩٩٥	٤٠٤٨	١٤٢٥	٢٨٢٠

بيان بأعداد العاملين المتعاقدين بالجامعة علي بند الموازنة ٣/٢ اجور موسمين طبقا للمؤهل والنوع خلال العام الجامعي ٢٠١١/٢٠١٠

مؤهلات عليا	مؤهلات فوق متوسطة	مؤهلات متوسطة	بدون مؤهل
٤٨٨	٣٥	١٥٤	٢٤٦

بيان بأعداد العاملين المتعاقدين بالجامعة علي بند الصناديق الخاصة طبقا للمؤهل والنوع خلال العام الجامعي ٢٠١١/٢٠١٠

مؤهلات عليا	مؤهلات فوق متوسطة	مؤهلات متوسطة	بدون مؤهل
٣٨٧	١٠٠	٣٤٧	٨٣٤

بيان بأعداد المرضى بالأقسام الداخلية والعيادات الخارجية بمستشفيات جامعة القاهرة والقصر العيني التعليمي الجديد ومستشفى الطلبة خلال العام الجامعي ٢٠١١/٢٠١٠

القسم	عدد المرضى المترددين علي العيادات الخارجية	عدد المرضى الذين تم علاجهم بالأقسام الداخلية
مستشفى المنيل الجامعي	٤٢١٦٧٠	٤١٧٠٢
مستشفى الأطفال الجديد	٩٧٢١٨	١٢٣٠٨
مستشفى الأطفال (أبو الريش)	٢٥٧٦٠٥	١٤٧٦٥
مستشفى الأمراض الباطنية	٢٣٦٢٨	١٨١٦٣
مركز علاج الأورام والطب النووي	٢٩٤٣٨	٧٧٨٥
مستشفى النساء والتوليد	٥٩٠٣٠	١٤٨٨٢
الطب الوقائي الاجتماعي	١٠٩٦٩٨	-
مركز القصور الكلوي وجراحته (الملك فهد)	٥٧٠٦	١٣١٥٦
مستشفى المنيل التخصصي	١٧٢١٣	٣٨٦
مركز الطب النفسي والادمان*	٥٤	٤٤٥٤
مستشفى السيدة نفيسة (مبارك سابقا)**		١٣١٢
رعايات العمليات		٣٦٣٧٧
خدمات اليوم الواحد		-
مركز الرعاية الحرجة (الوحدة الأولي)	٢٩٤٣	-
مستشفى قصر العيني التعليمي الجديد	١٧٨٨٩٠	٣٦٧٠
مستشفى الطلبة	٨٣٧٥٦	١٤٧٩

*مركز الطب النفسي والادمان بياناته من اول شهر ٢٠١١/١١ فقط

** مستشفى السيدة نفيسة (مبارك سابقا) لم ترسل بيانات عن اول ٦ شهور من ٢٠١١٠

بيان بإجمالي الوحدات والمراكز ذات الطابع الخاص بجامعة القاهرة
للعام الجامعي ٢٠١٠/٢٠٠٩

المراكز والوحدات	الكليات
١٩	إدارة الحرم الجامعي
٦	الآداب
٥	الحقوق
١	التجارة
١٠	الاقتصاد
٢	العلوم
٣٨	الطب
٥	طب الأسنان
٣	الصيدلة
١٥	الهندسة
١٧	الزراعة
٨	الطب البيطري
٢	دار العلوم
٤	الإعلام
١	الأثار
٢	التخطيط العمراني
٢	المعهد القومي للأورام
٢	العلاج الطبيعي
١	التمريض
٤	معهد البحوث والدراسات الإحصائية
٤	معهد البحوث والدراسات الأفريقية
٣	الدراسات التربوية
٢	المعهد القومي لليزر
٢	الحاسبات والمعلومات
١	رياض الأطفال
١	التربية النوعية
١٦٠	الإجمالي

الاتفاقيات الثنائية المعقودة بين جامعة القاهرة والجامعات والمؤسسات الأجنبية
في العام الجامعي ٢٠١١/٢٠١٠

العدد	أسم الدولة
٣	روسيا (الحكومة الروسية)
٤	أوزبكستان
٢	كازخستان
٢	ألمانيا
٧	فرنسا
٥	إيطاليا
٤	أسبانيا
١	تركيا
٥	اليابان
١	الصين
٢	كوريا الجنوبية
١	ماليزيا
١١	امريكا
١	هولندا
٢	اليونان
٢	جورجيا
١	برتيوريا
١	البوسنة والهرسك
١	انجلترا
٢	بروناي
٥٨	الإجمالي الكلي

الاتفاقيات الثنائية المعقودة بين جامعة القاهرة والجامعات والمؤسسات العربية
في العام الجامعي ٢٠١١/٢٠١٠

العدد	أسم الدولة
٨	مصر (اتفاقيات ثنائية داخلية)
١	المغرب
٣	السودان
٢	اليمن
٣	سوريا
٢	السعودية
٦	العراق
٢	فلسطين
٢٧	الإجمالي